

UNTERNEHMENSPRÄSENTATION

**Geschäftsleitung/
Projektbetreuung**

Herr Ruslan Richter / +49 7159 8048 0 / richter@schuepa.de

Vertrieb und Logistik

Frau Karin Heidrich / +49 7159 8048 23 / heidrich@schuepa.de

Qualitätssicherung

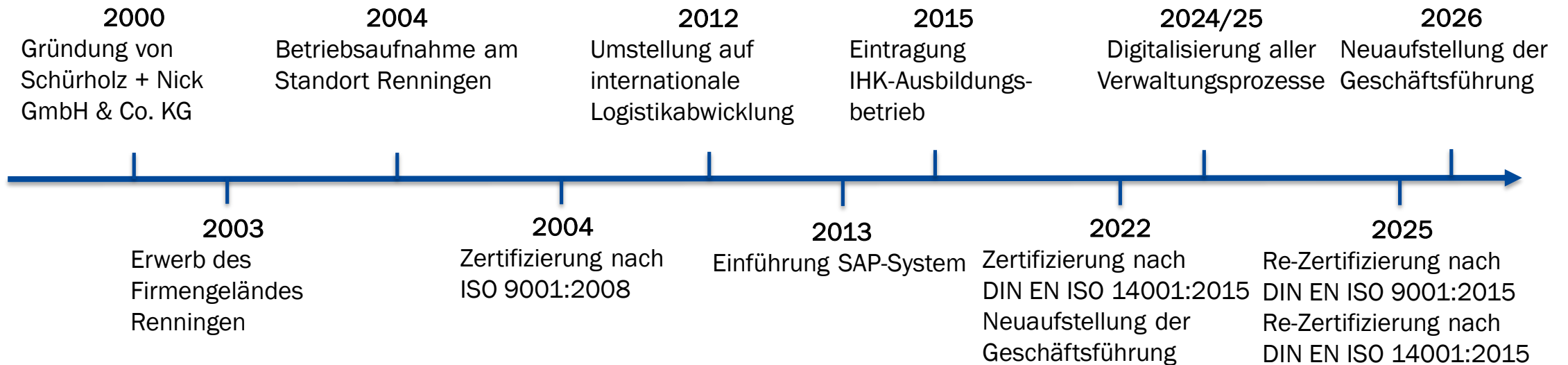
Frau Melanie Stober / +49 7159 8048 24 / stober@schuepa.de

**Fertigungsleitung/
Schweißfertigung**

Herr Savas Özdal / +49 7159 8048 0 / soezdal@schuepa.de

Außendienstmitarbeiter

Herr Markus Mendryscha / mendryscha@schuepa.de



1. Kaltumformteile

- Verbindungselemente: Schrauben, Muttern, Nieten, Buchsen
- Schweißschrauben/Schweißmuttern
- Zeichnungsteile nach Kundenwunsch
- Kunststoffschneidschrauben



3. Drehteile / Stanz-Biegeteile

- Zeichnungsteile
- Z.B. Buchsen, Hülsen, Stecker, Kappen



2. Schweißfertigung in Renningen

- Schweißfertigung nach Kundenzeichnung
- Widerstandsschweißen; 360° MAG Schweißen
- WIG Schweißen



4. Verlängerte Werkbank für Kunden

- Lohnschweißen,
- Lohnmontage



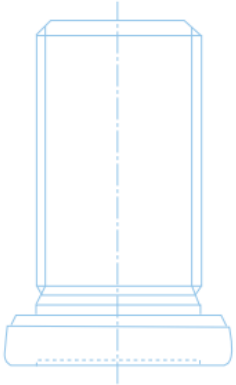
... Wir schaffen Verbindungen.

Kaltumformteile Fließpressteile

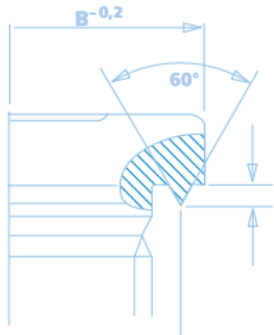


- Ab 30.000 Stück Jahresmenge in mehreren Losen lieferbar
- Tellerdurchmesser bis 28mm
- Innengewinde und Außengewinde
- Schrauben, Buchsen, Nieten, Muttern
- Güte 5.6 – 12.9
- Edelstahl A2 – A4
- Oberfläche blank oder nach Kundenvorgabe

Schweißschrauben und - Muttern



- Mit Schweißring, Langbuckel und Schweißwarzen
- M2 – M16 UNC/UNF
- Güte 5.6 – 12.9
- Edelstahl A2 und A4
- Oberfläche: blank oder nach Ihren Kundenvorgaben



ohne Oberfläche



mit Oberfläche



Zentrierstifte



Edelstahl



Individuelle Anfertigung

Fertigung nach Kundenvorgabe mit oder ohne Zeichnung



Kunststoffschneidschrauben

- Automatenqualität
- 100% Kamera geprüft
- Oberfläche nach Kundennormen
- Verpackung nach Kundenwünschen
- Prozesssichere Serienfertigung



Kunststoff-Schneidschrauben DG

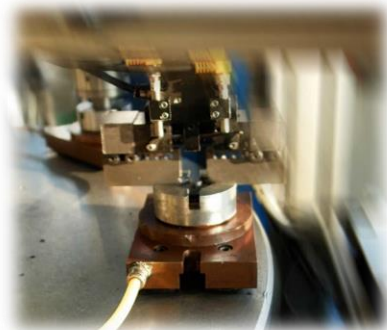


Kunststoff-Schneidschrauben PT

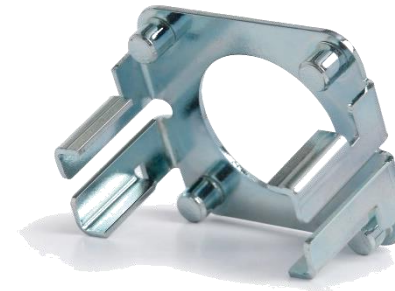


Schweißfertigung

- Buckelschweißen/ vollautomatisch oder Handbetrieb
- WIG Schweißen
- MAG Schweißen (rotierende Schweißung)



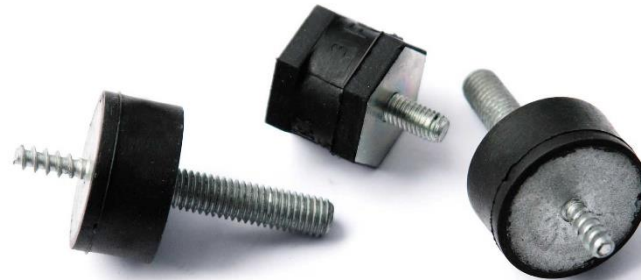
- Lohnaufträge nach Kundenwunsch
- u.a. Fertigung von Metallteilen für Schwingungsdämpfer
- Groß – und Kleinserien
- aus Stahl und Edelstahl



Schweißbaugruppen / nach Zeichnung

- Buckel/Widerstands- und MAG Schweißen
- Tellerschrauben M6-M16
- Tellergröße 20-240mm
- Güteklasse 4.8-10.9

Gummi-Metall-Puffer für Automotive Anwendungen



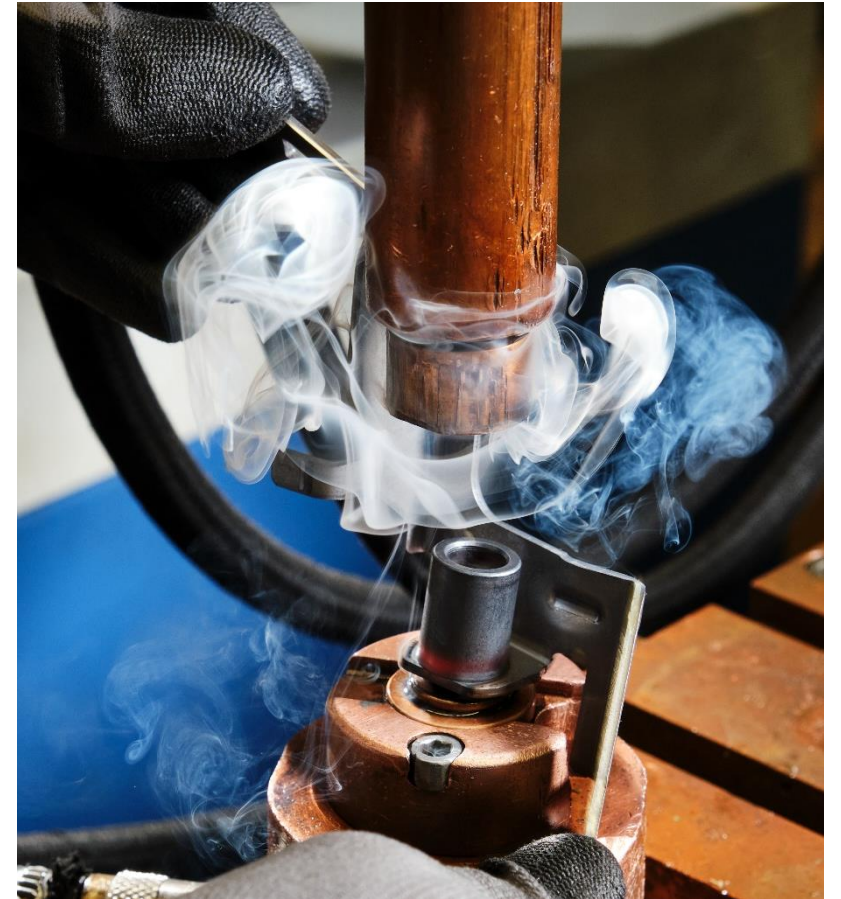
Drehteile / Zeichnungsteile

- Aus Aluminium, Stahl, Edelstahl und Messing
- In Klein- und Großmengen
- Produziert auf Ein- und Mehrspindlern im Durchmesserbereich 6 - 65 mm von der Stange und Einlegeteile bis zu 250 mm Durchmesser



Outsourcing

- Lohnschweißen
- Lohnvulkanisieren
- Lohnmontage
- Flexible, individuelle Lösungen



Kunden und Logistik weltweit

1. Deutschland
2. Brasilien
3. China
4. Südkorea
5. Großbritannien
6. USA
7. Italien
8. Frankreich
9. Schweiz
10. Slowakei
11. Tschechien
12. Polen
13. Rumänien
14. Spanien
15. Türkei



Qualitätsmanagement

Qualität auf höchstem Niveau

- Produzierte Qualität, SPS überwacht
- Dokumentation der Ergebnisse nach nationalen und internationalen Standards
- Produktionsteile-Abnahmeverfahren PPAP
- Internationales Materialdatensystem IMDS
- Registrierung, Bewertung, Zulassung und Beschränkung von Chemikalien REACH



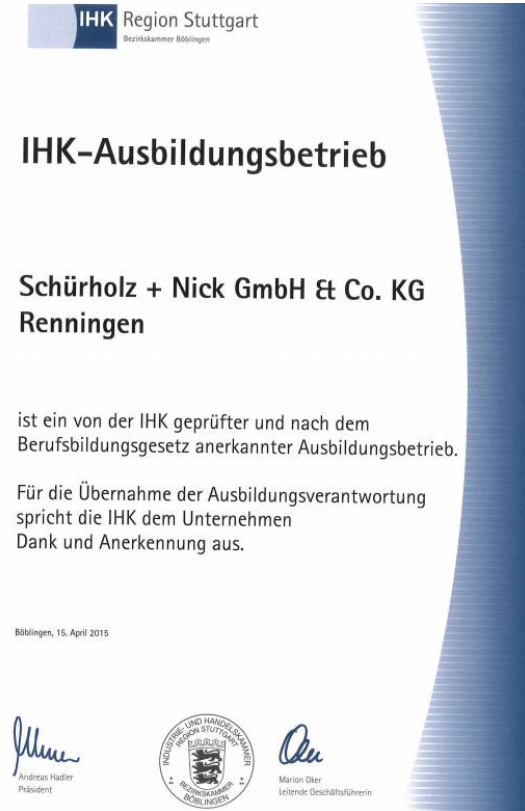
IHK Ausbildungsbetrieb seit 2015

- Wir bilden aus:

Kaufmann- /frau im Groß- und Außenhandel
Fachrichtung: Großhandel

Kaufmann- /frau für Büromanagement

Fachkraft für Lagerlogistik



...Wir schaffen Verbindungen.